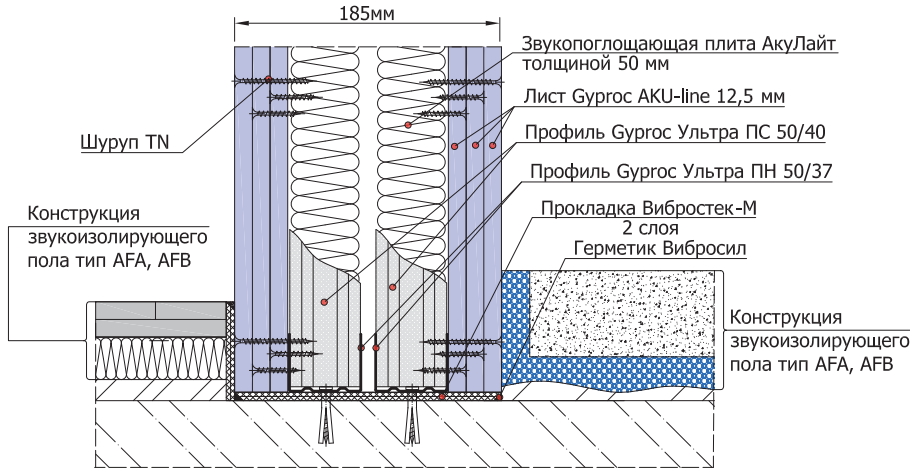


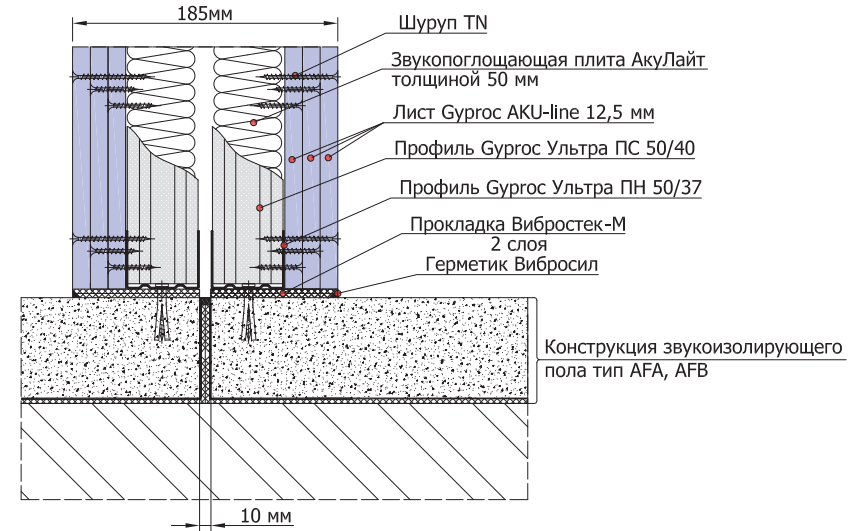
Конструкция звукоизолирующей перегородки толщиной 185 мм, тип AW 21.26

Rw = 65дБ

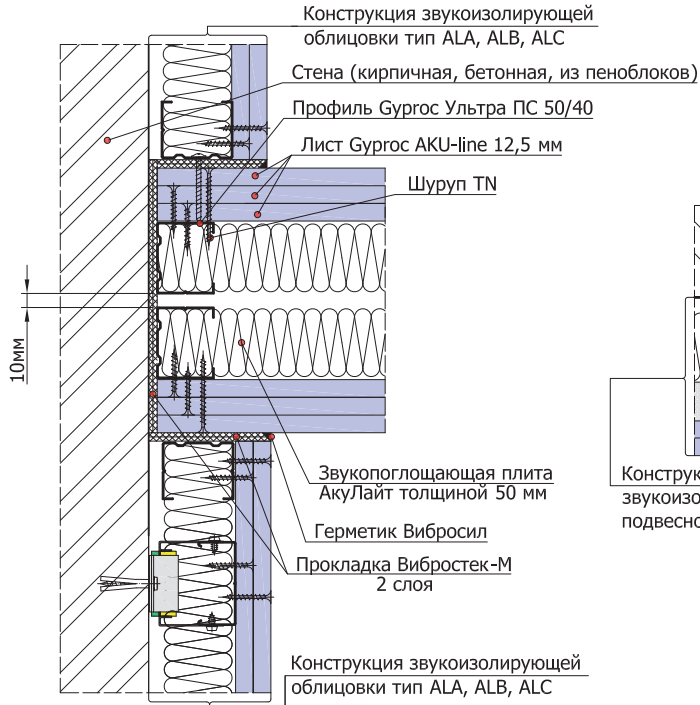
1.13.1 Примыкание "плавающего" пола к конструкции перегородки



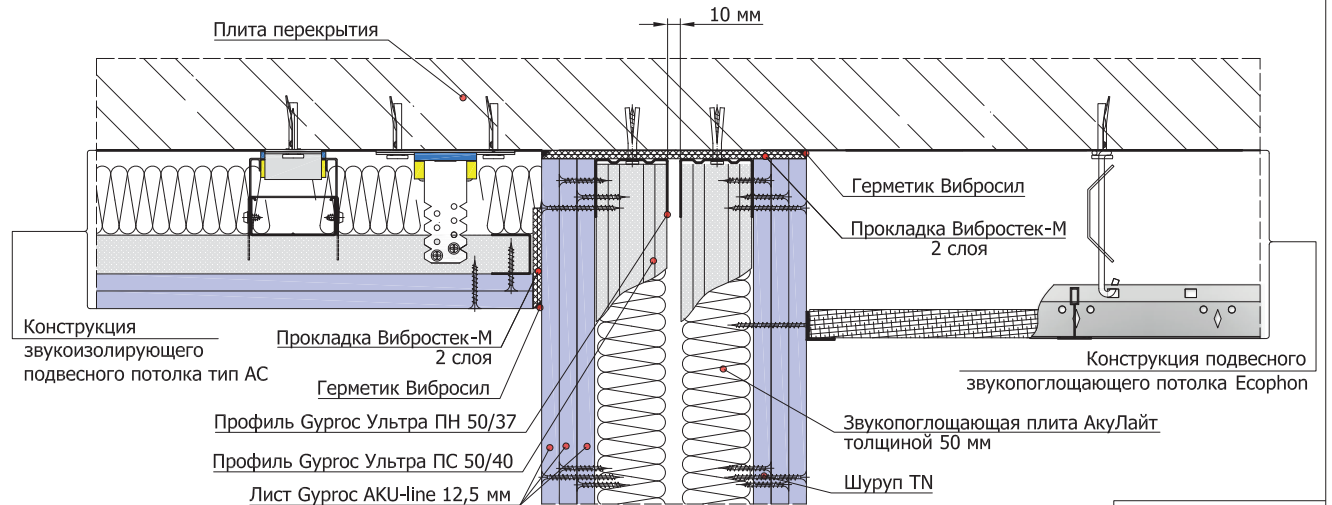
1.13.2 Примыкание перегородки к конструкции "плавающего" пола



1.13.3 Примыкание звукоизолирующих облицовок стен к конструкции перегородки



1.13.4 Примыкание подвесных потолков к конструкции звукоизолирующей перегородки

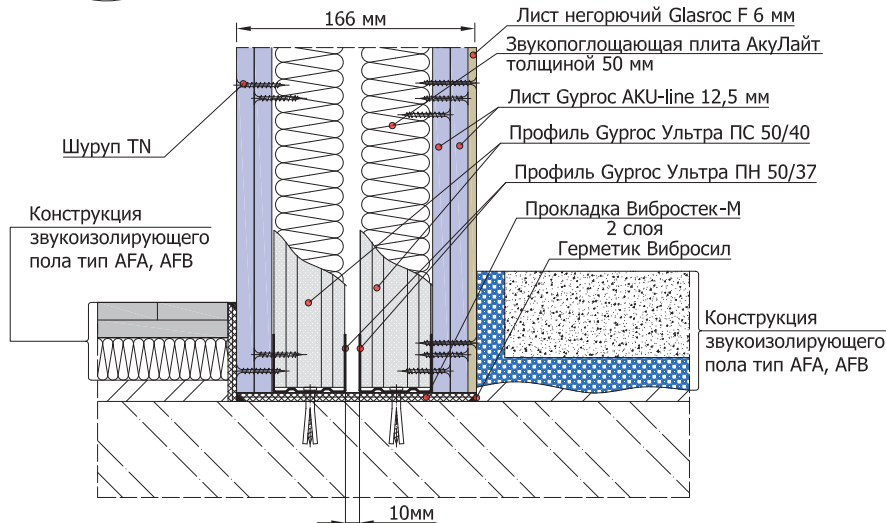


Конструкция звукоизолирующей перегородки толщиной 166 мм, тип AW 21.25НГ

Rw = 63дБ

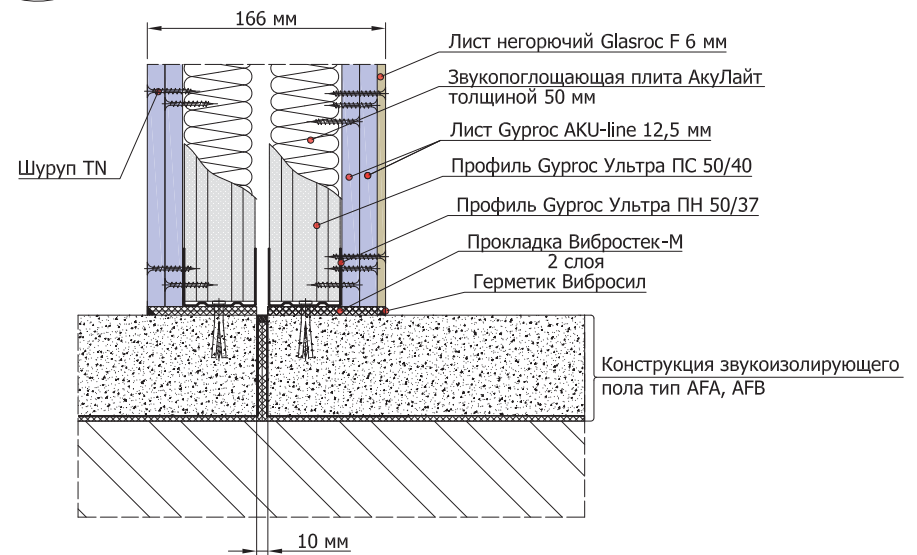
1.14.1

Примыкание "плавающего" пола к конструкции перегородки



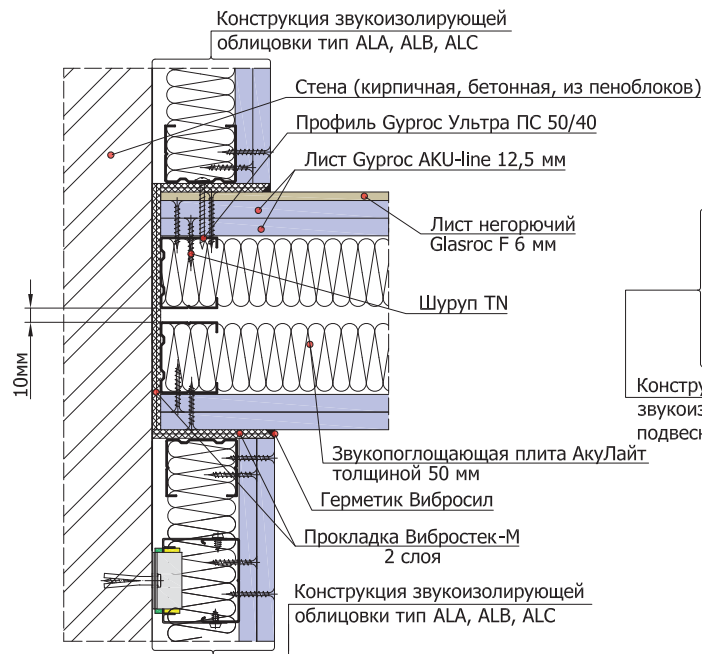
1.14.2

Примыкание перегородки к конструкции "плавающего" пола



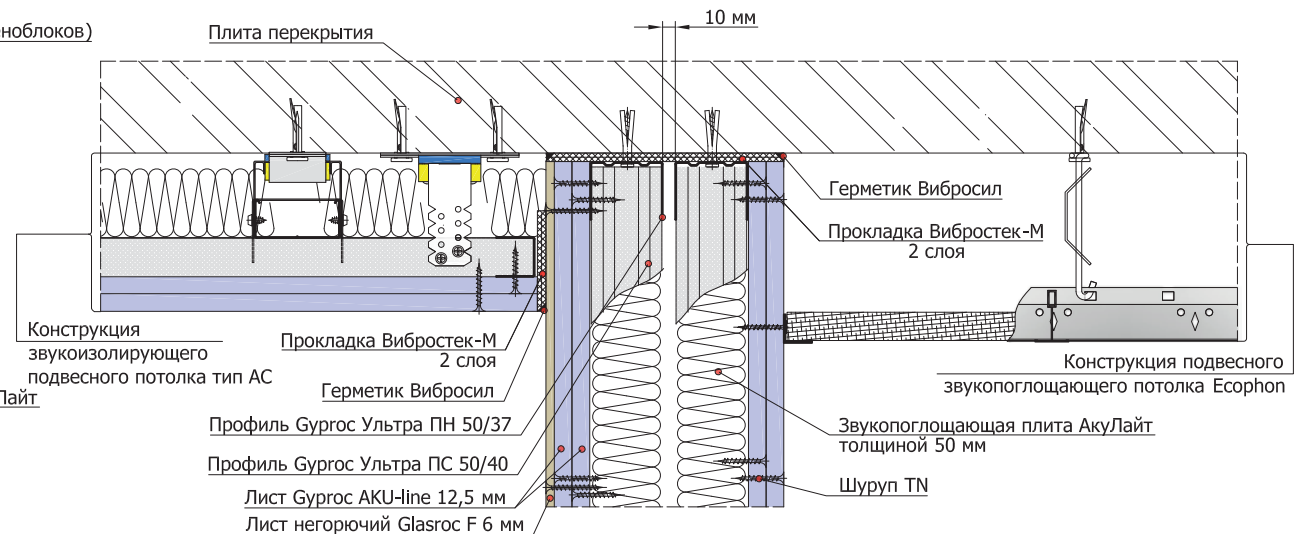
1.14.3

Примыкание звукоизолирующих облицовок стен к конструкции перегородки



1.14.4

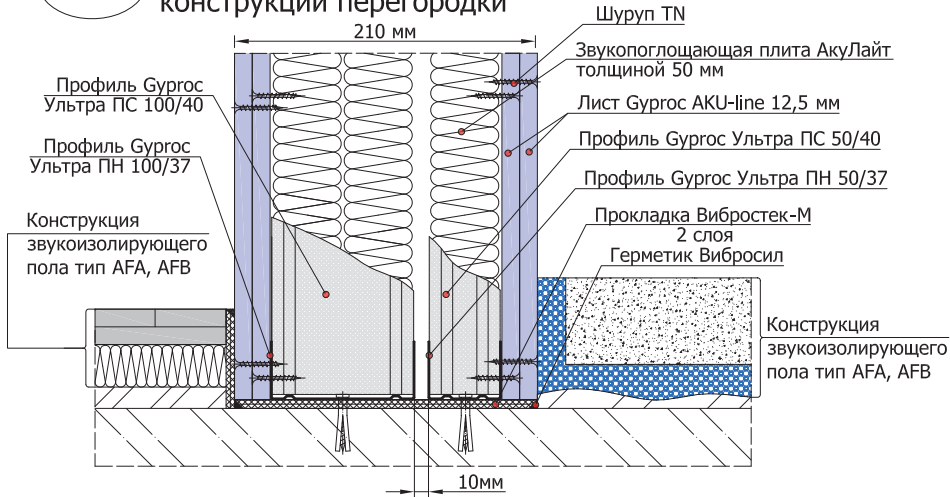
Примыкание подвесных потолков к конструкции звукоизолирующей перегородки



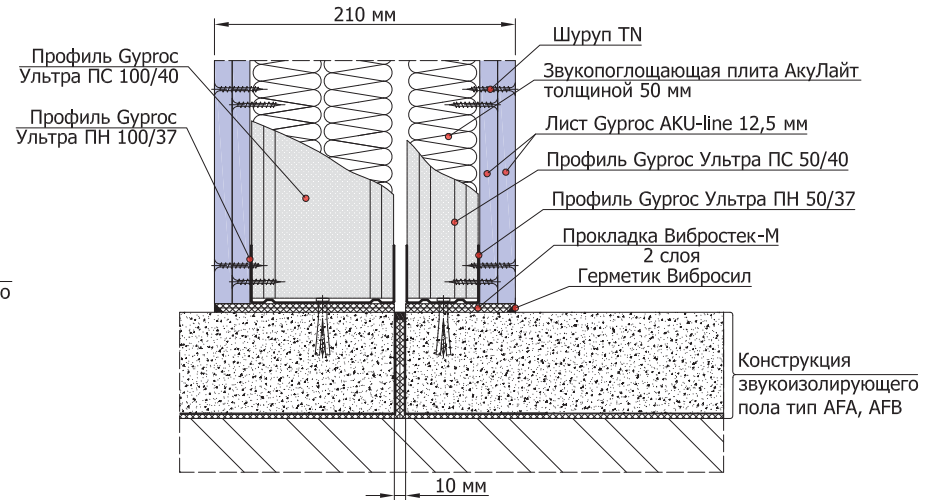
Конструкция звукоизолирующей перегородки толщиной 210 мм, тип AW 23.34

Rw = 64дБ

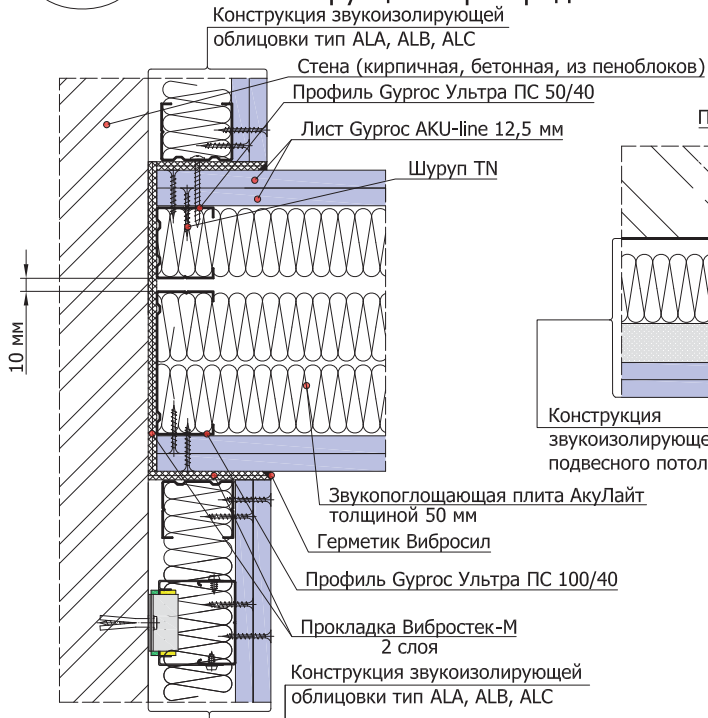
1.15.1 Примыкание "плавающего" пола к конструкции перегородки



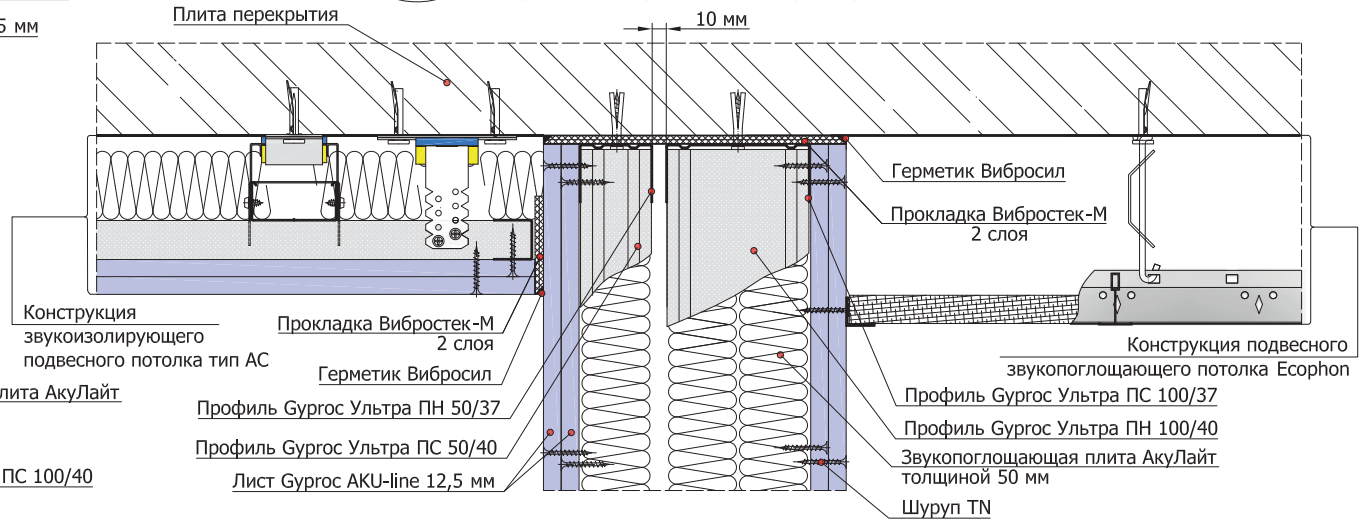
1.15.2 Примыкание перегородки к конструкции "плавающего" пола



1.15.3 Примыкание звукоизолирующих облицовок стен к конструкции перегородки



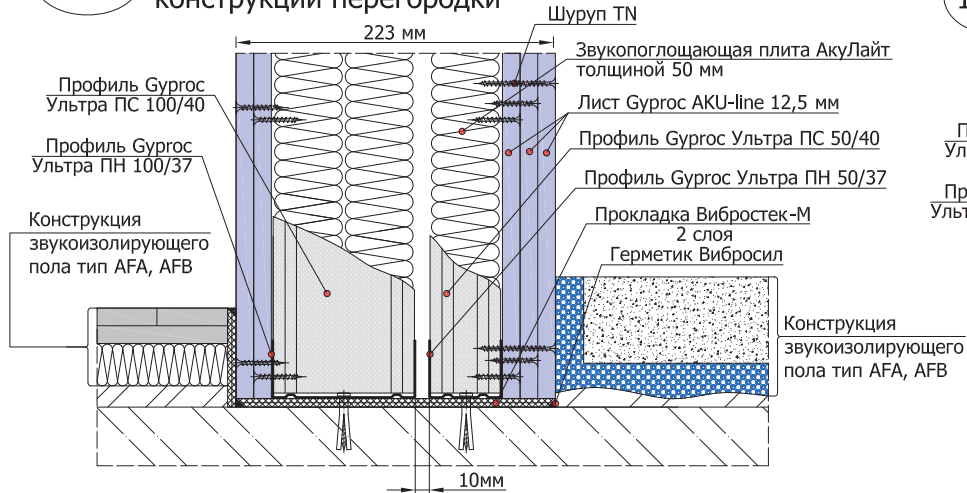
1.15.4 Примыкание подвесных потолков к конструкции звукоизолирующей перегородки



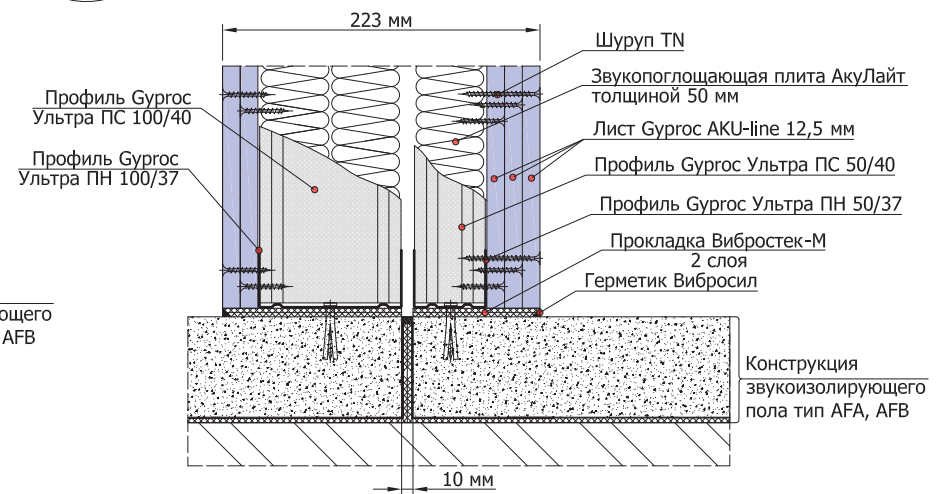
Конструкция звукоизолирующей перегородки толщиной 223 мм, тип AW 23.35

Rw = 66дБ

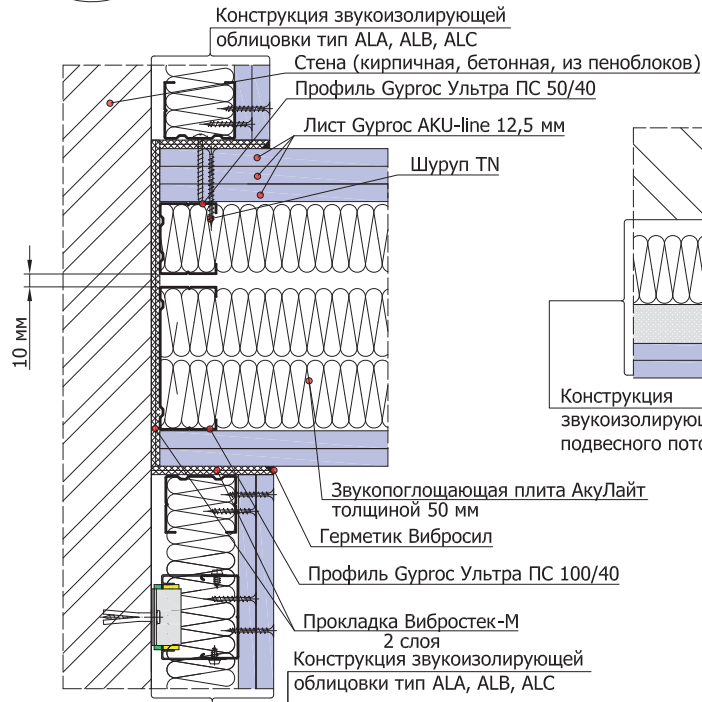
1.16.1 Примыкание "плавающего" пола к конструкции перегородки



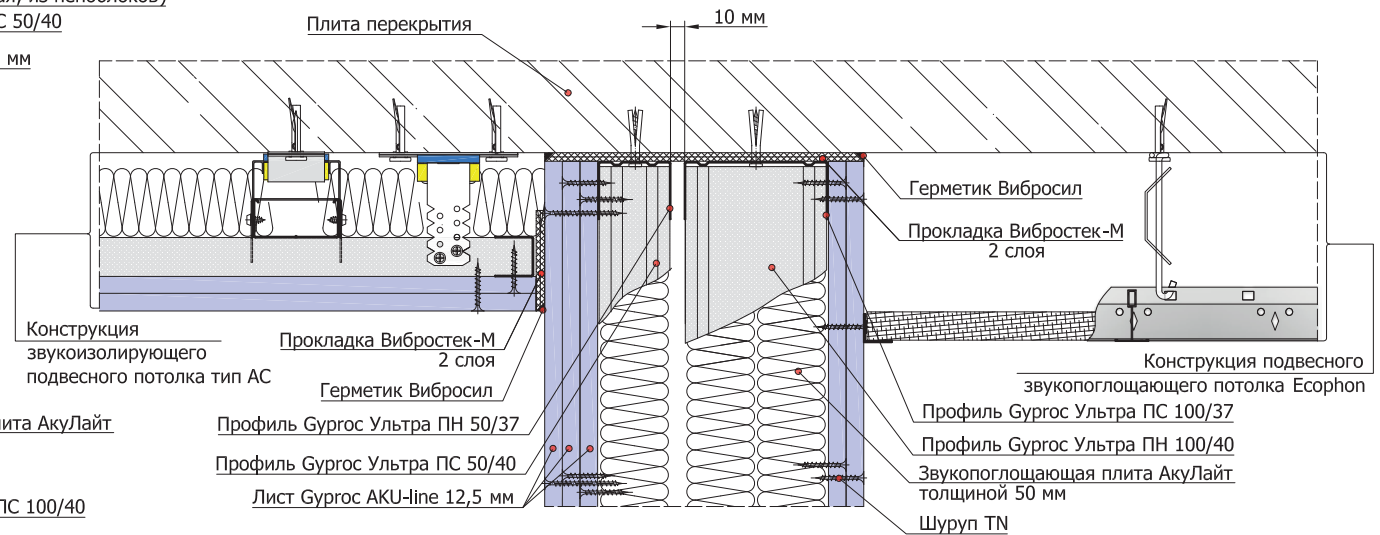
1.16.2 Примыкание перегородки к конструкции "плавающего" пола



1.16.3 Примыкание звукоизолирующих облицовок стен к конструкции перегородки



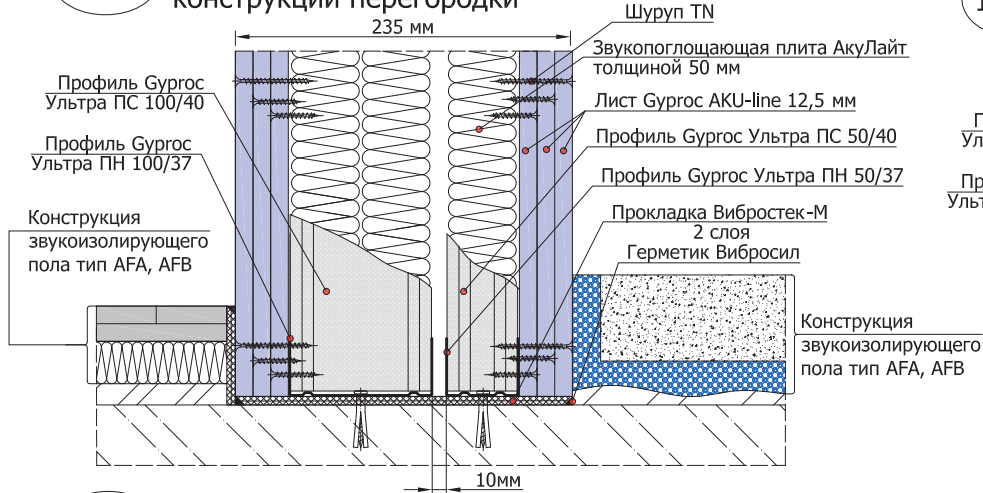
1.16.4 Примыкание подвесных потолков к конструкции звукоизолирующей перегородки



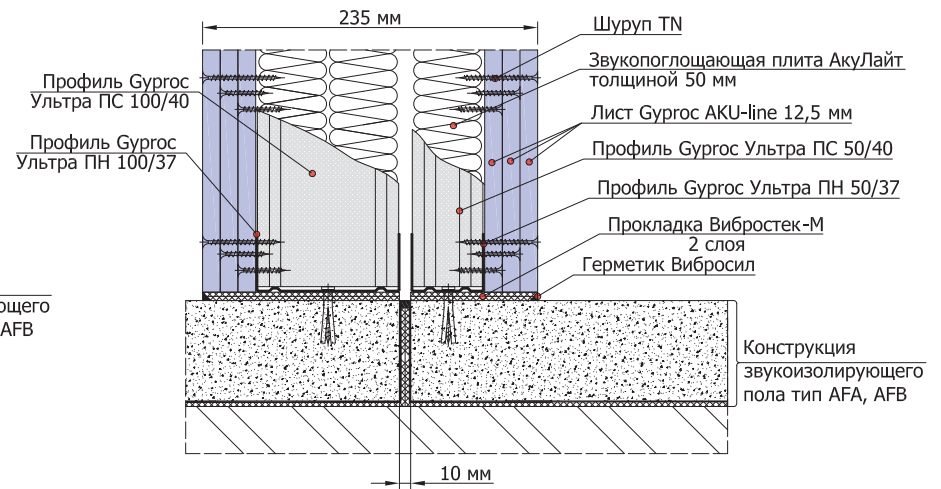
Конструкция звукоизолирующей перегородки толщиной 235 мм, тип AW 23.36

Rw = 67дБ

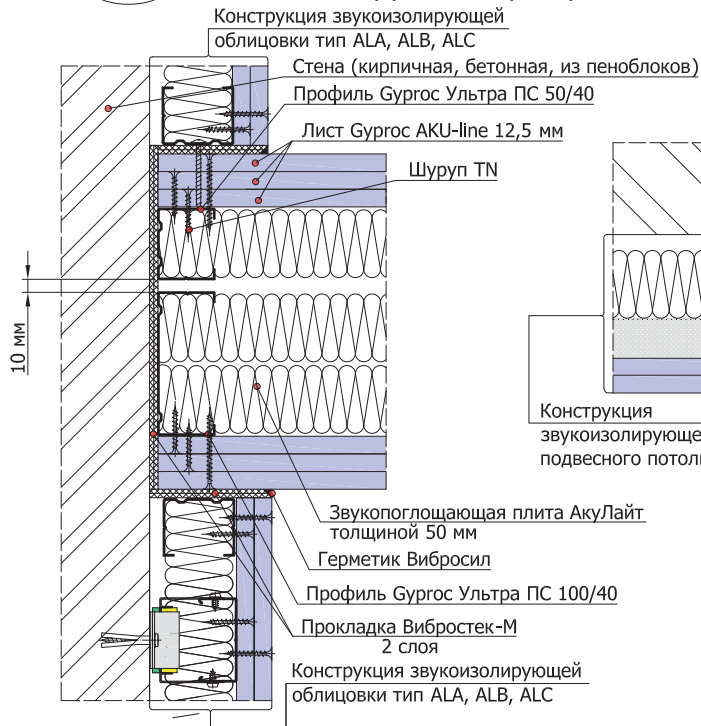
1.17.1 Примыкание "плавающего" пола к конструкции перегородки



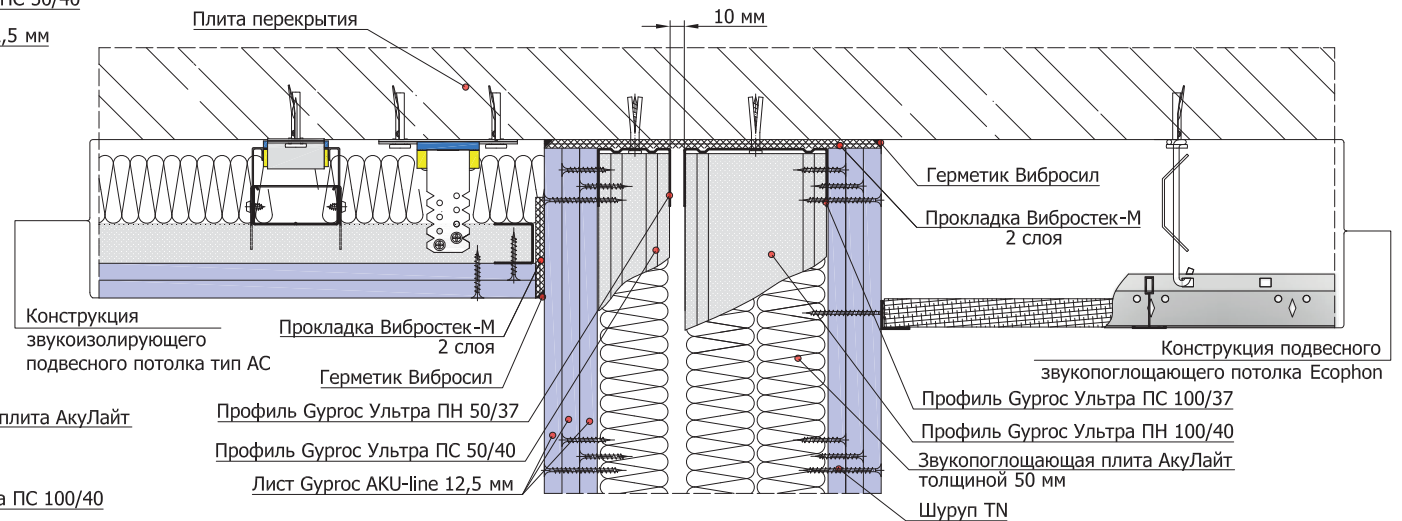
1.17.2 Примыкание перегородки к конструкции "плавающего" пола



1.17.3 Примыкание звукоизолирующих облицовок стен к конструкции перегородки



1.17.4 Примыкание подвесных потолков к конструкции звукоизолирующей перегородки

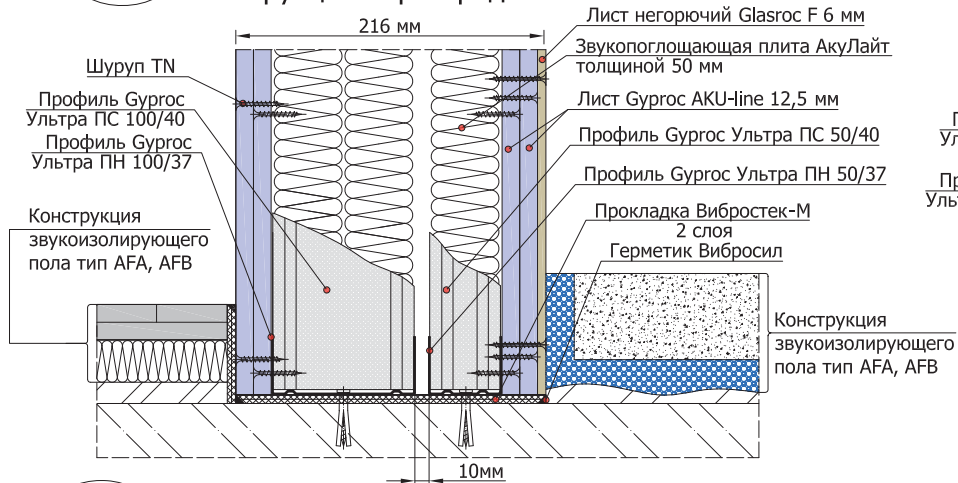


Конструкция звукоизолирующей перегородки толщиной 216 мм, тип AW 23.35НГ

Rw = 65дБ

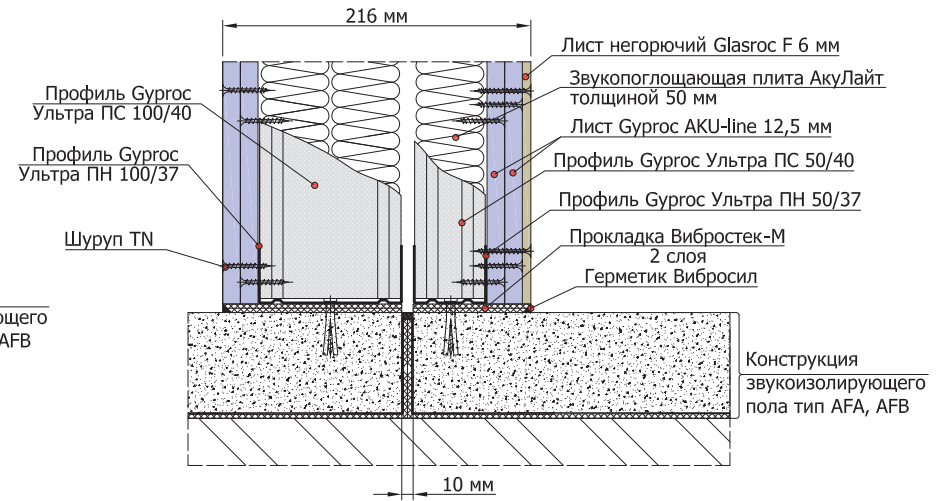
1.18.1

Примыкание "плавающего" пола к конструкции перегородки



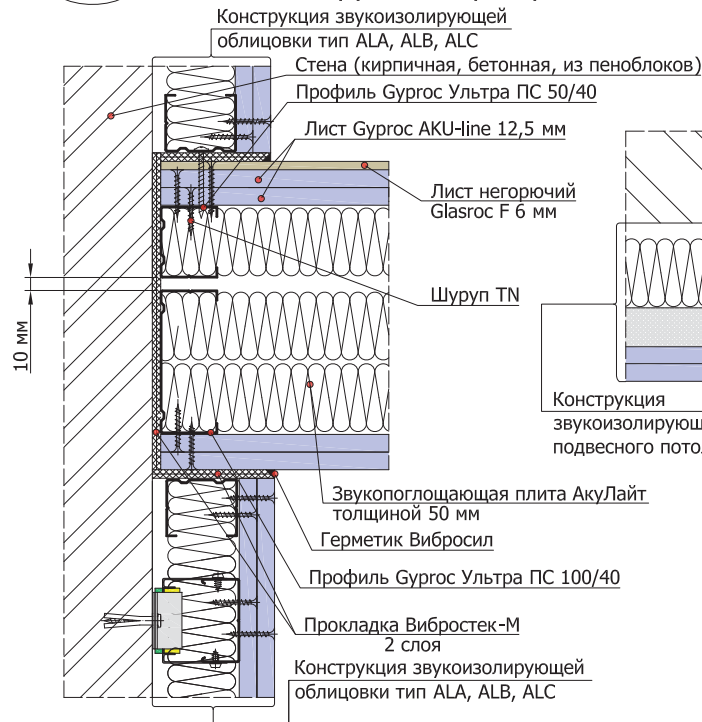
1.18.2

Примыкание перегородки к конструкции "плавающего" пола



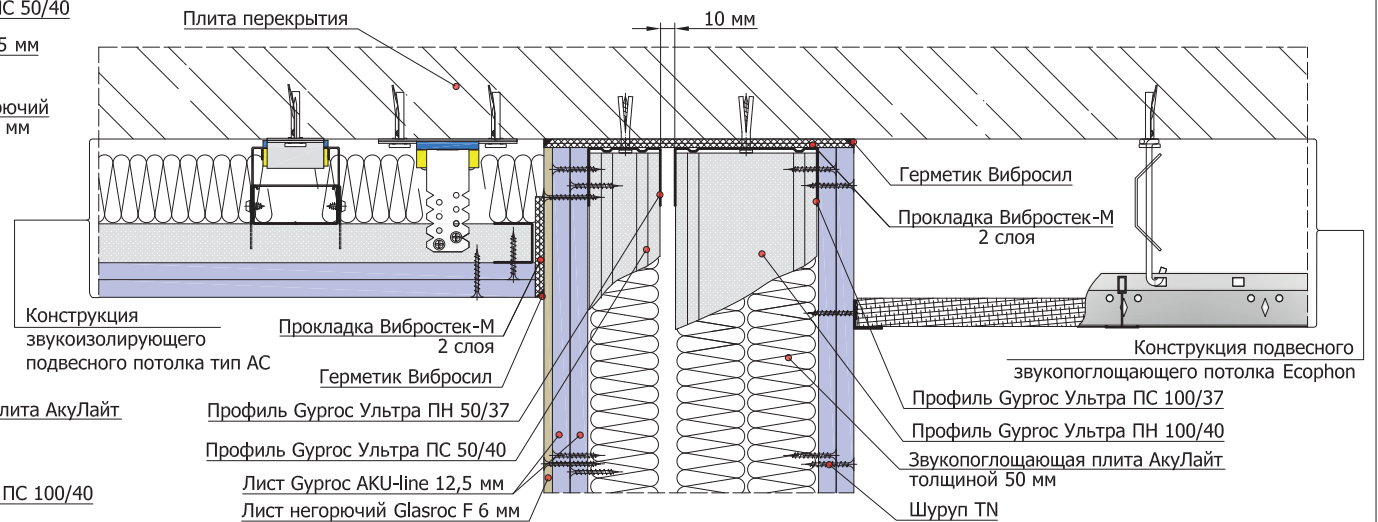
1.18.3

Примыкание звукоизолирующих облицовок стен к конструкции перегородки



1.18.4

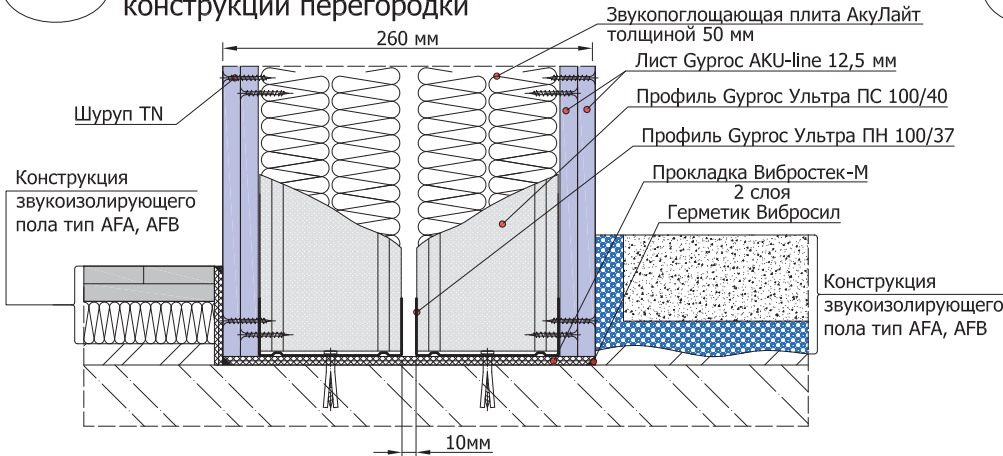
Примыкание подвесных потолков к конструкции звукоизолирующей перегородки



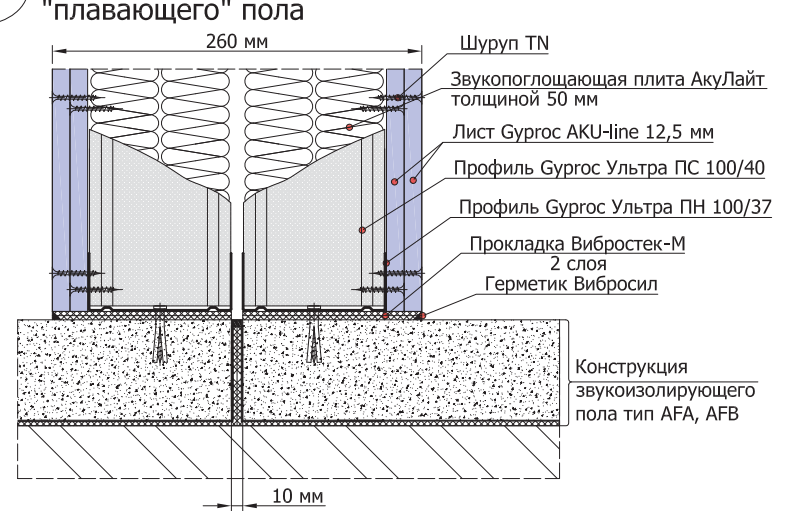
Конструкция звукоизолирующей перегородки толщиной 260 мм, тип AW 22.44

Rw = 65дБ

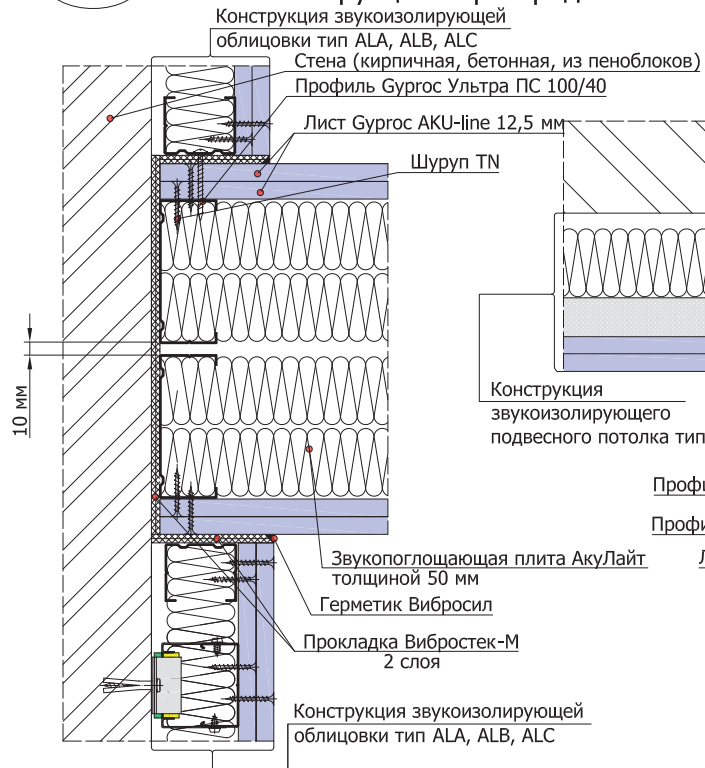
1.19.1 Примыкание "плавающего" пола к конструкции перегородки



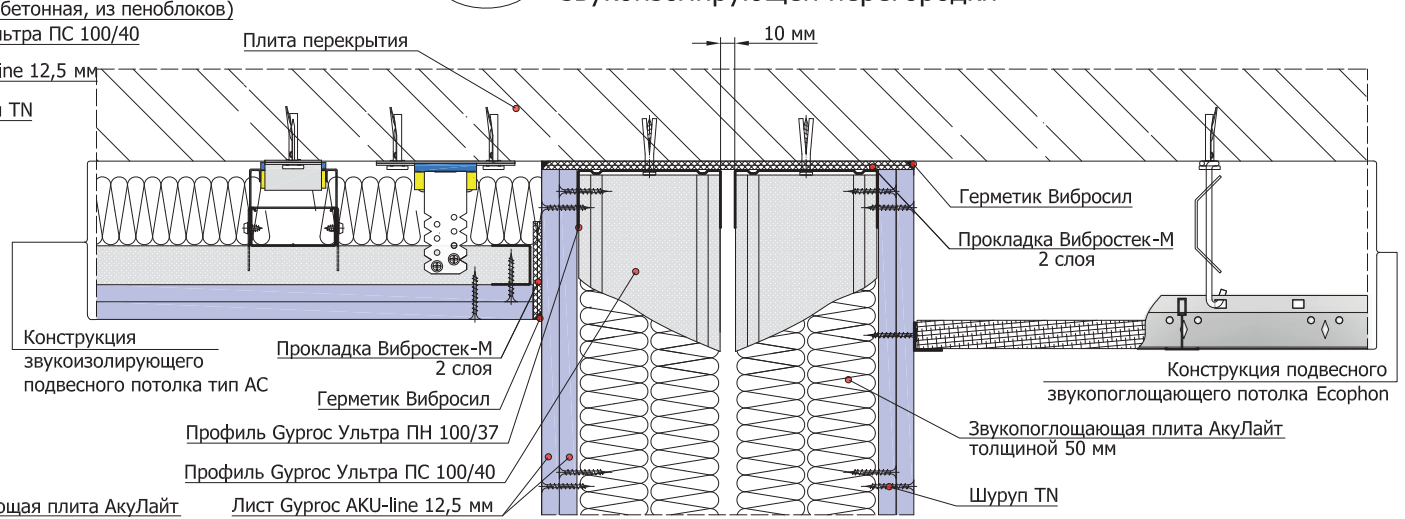
1.19.2 Примыкание перегородки к конструкции "плавающего" пола



1.19.3 Примыкание звукоизолирующих облицовок стен к конструкции перегородки



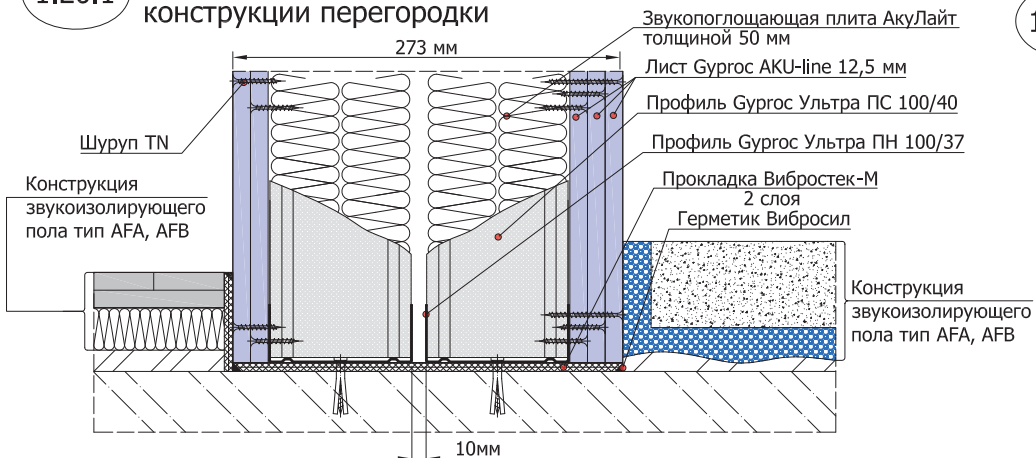
1.19.4 Примыкание подвесных потолков к конструкции звукоизолирующей перегородки



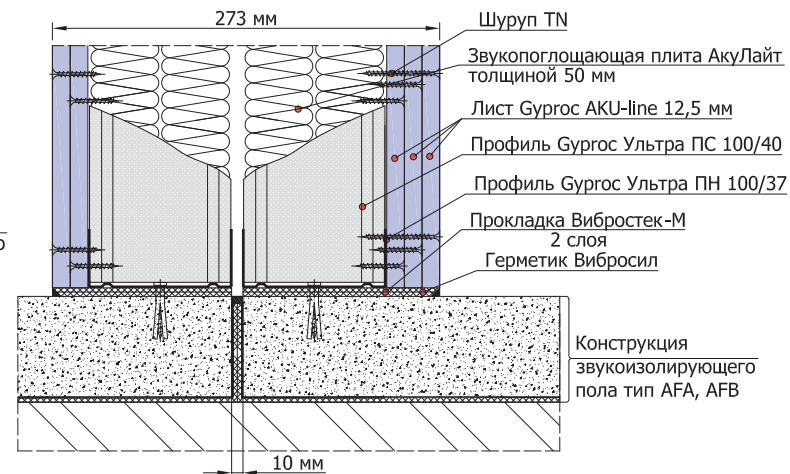
Конструкция звукоизолирующей перегородки толщиной 273 мм, тип AW 22.45

Rw = 66 дБ

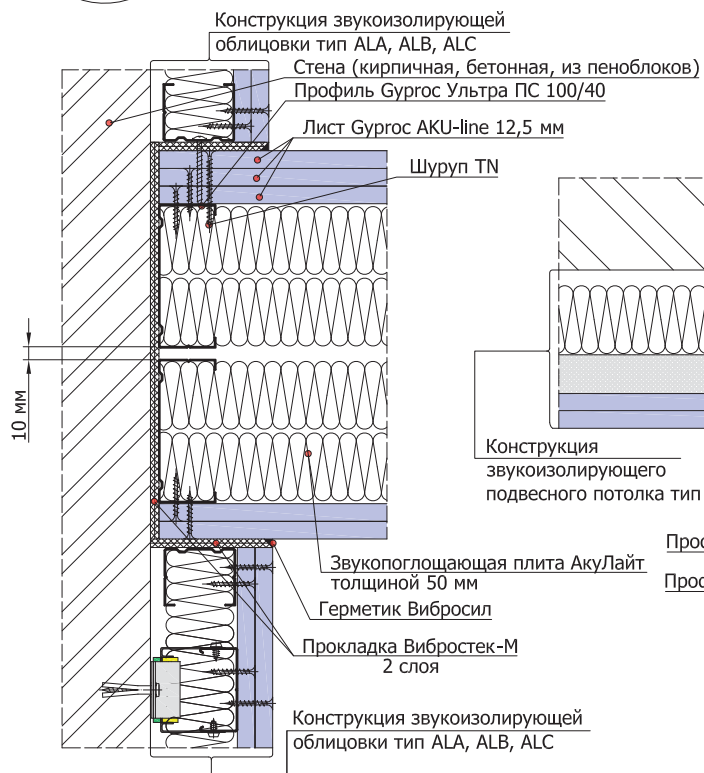
1.20.1 Примыкание "плавающего" пола к конструкции перегородки



1.20.2 Примыкание перегородки к конструкции "плавающего" пола

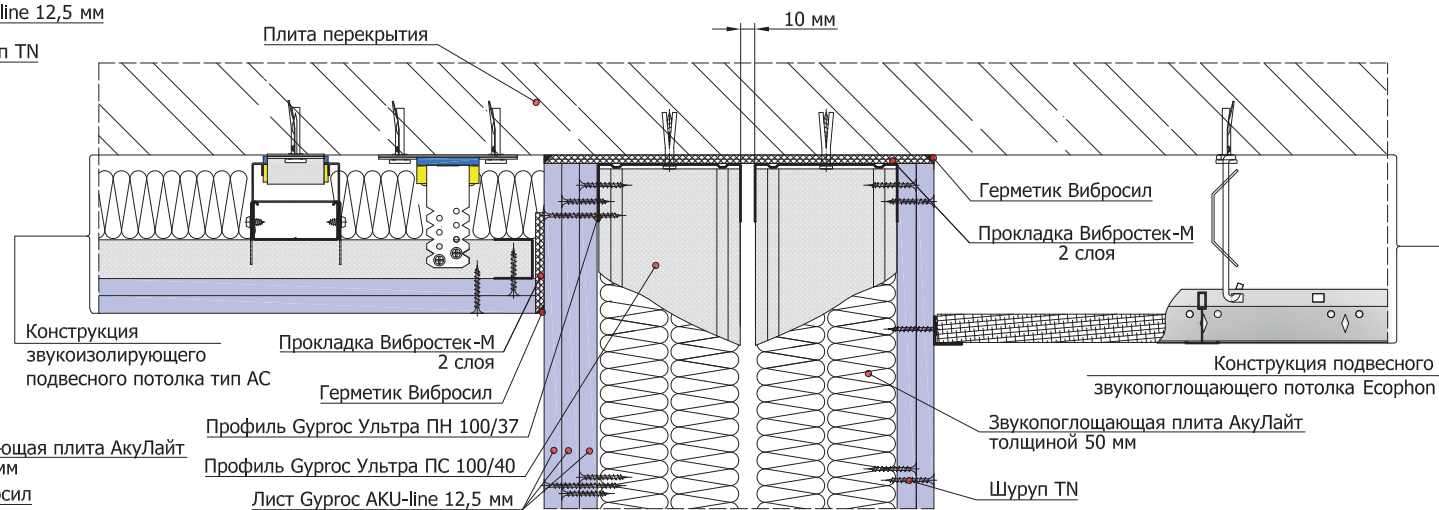


1.20.3 Примыкание звукоизолирующих облицовок стен к конструкции перегородки



1.20.4

Примыкание подвесных потолков к конструкции звукоизолирующей перегородки

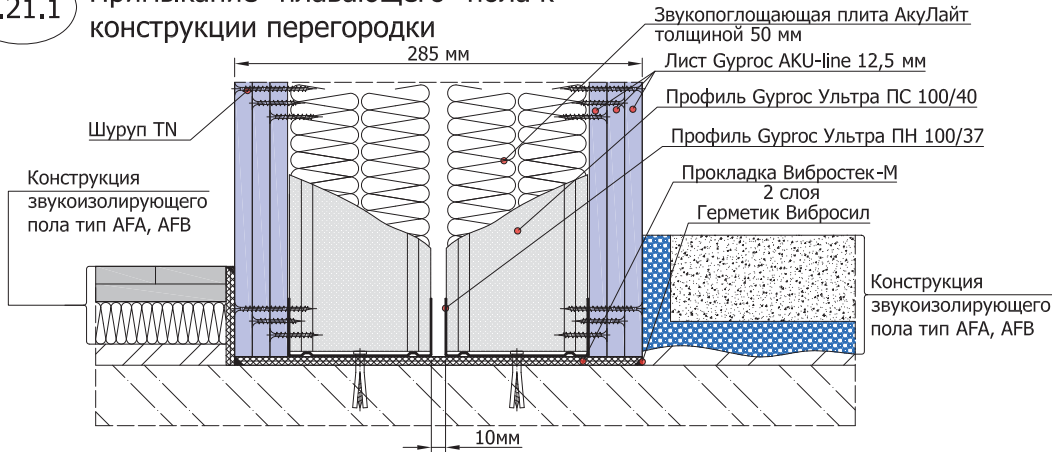


Конструкция звукоизолирующей перегородки толщиной 285 мм, тип AW 22.46

Rw = 67 дБ

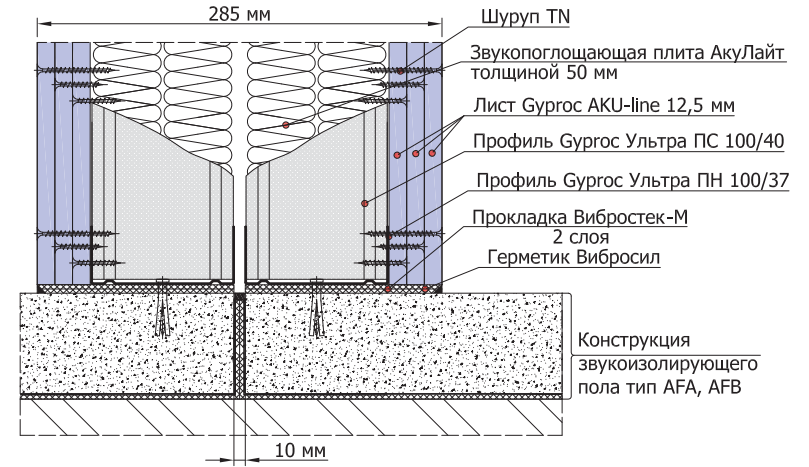
1.21.1

Примыкание "плавающего" пола к конструкции перегородки



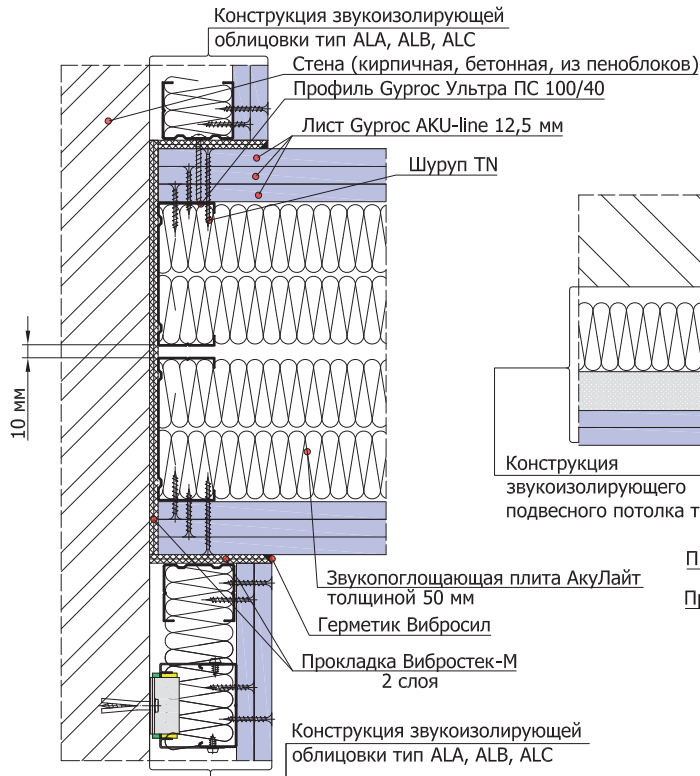
1.21.2

Примыкание перегородки к конструкции "плавающего" пола



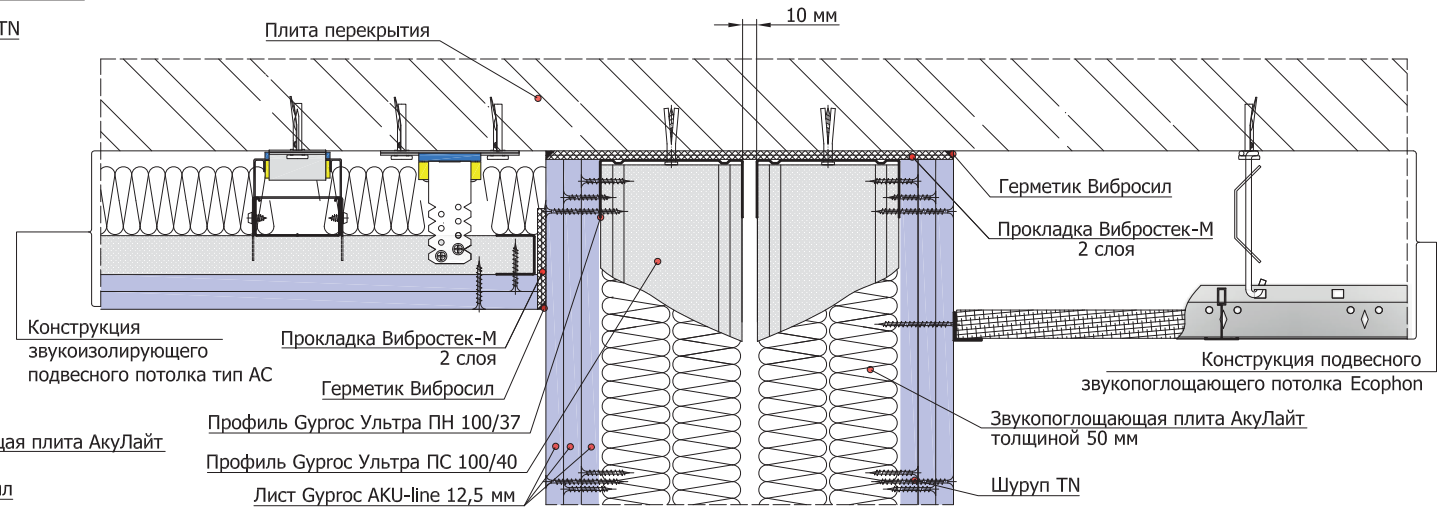
1.21.3

Примыкание звукоизолирующих облицовок стен к конструкции перегородки



1.21.4

Примыкание подвесных потолков к конструкции звукоизолирующей перегородки

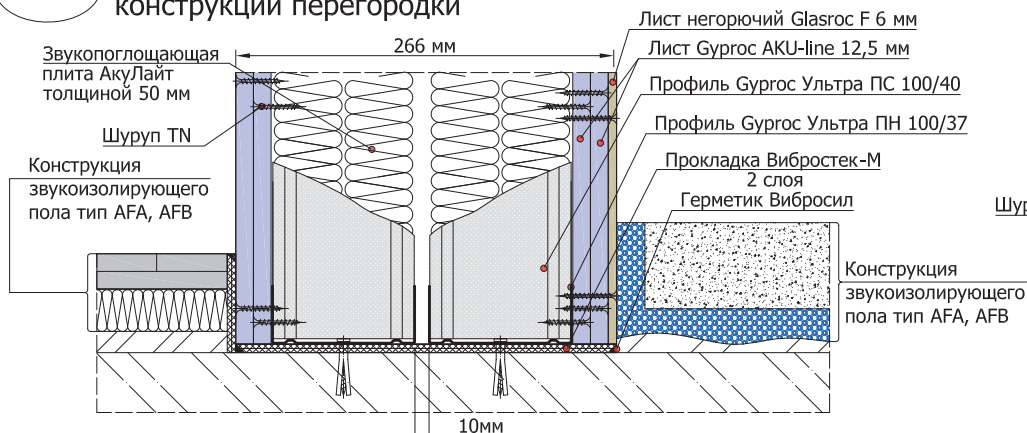


Конструкция звукоизолирующей перегородки толщиной 266 мм, тип AW 22.45НГ

Rw = 66 дБ

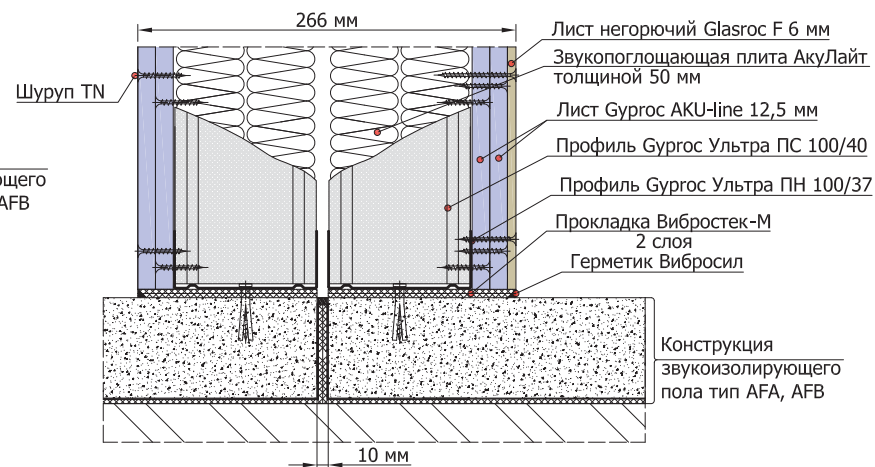
1.22.1

Примыкание "плавающего" пола к конструкции перегородки



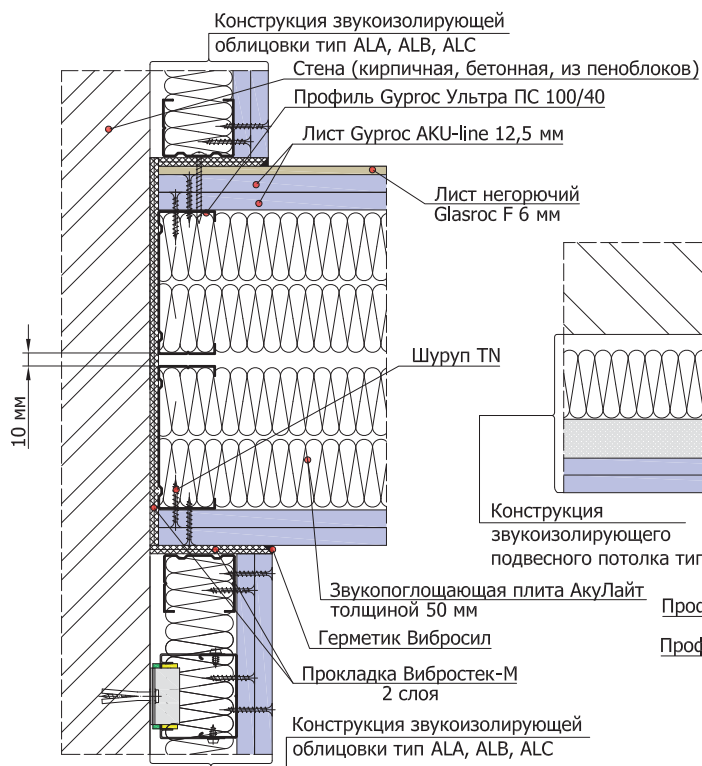
1.22.2

Примыкание перегородки к конструкции "плавающего" пола



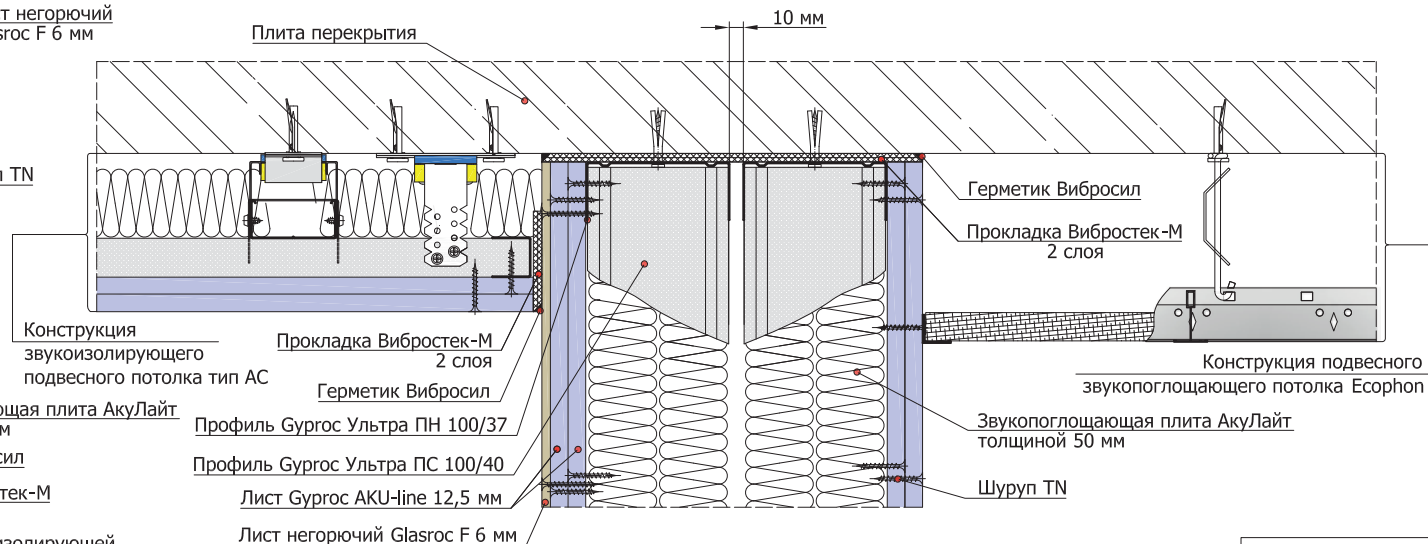
1.22.3

Примыкание звукоизолирующих облицовок стен к конструкции перегородки



1.22.4

Примыкание подвесных потолков к конструкции звукоизолирующей перегородки



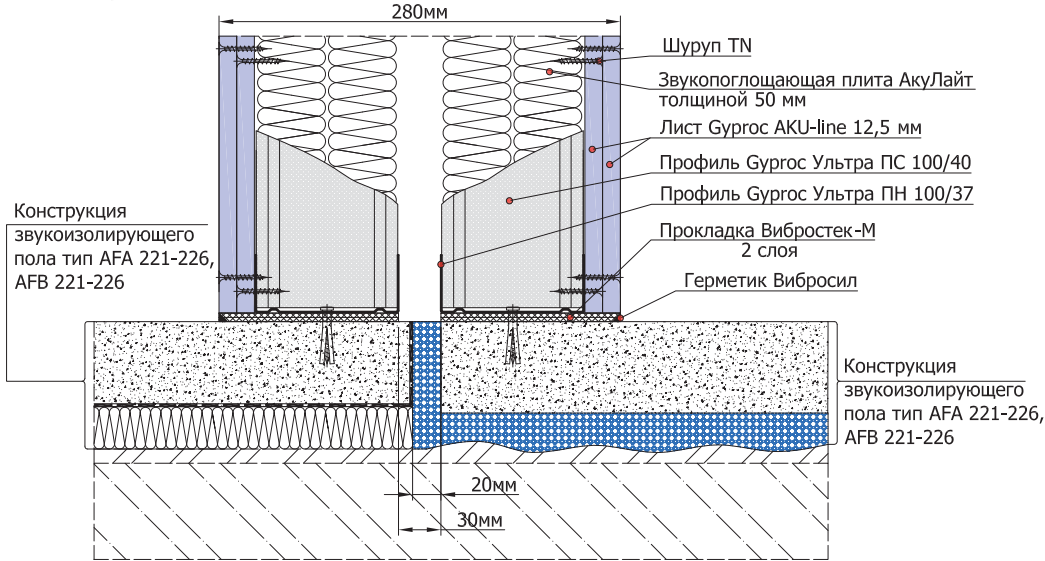
Лист 1.22

Конструкция звукоизолирующей перегородки толщиной 280 мм, тип AW 32.44

Rw = 67 дБ

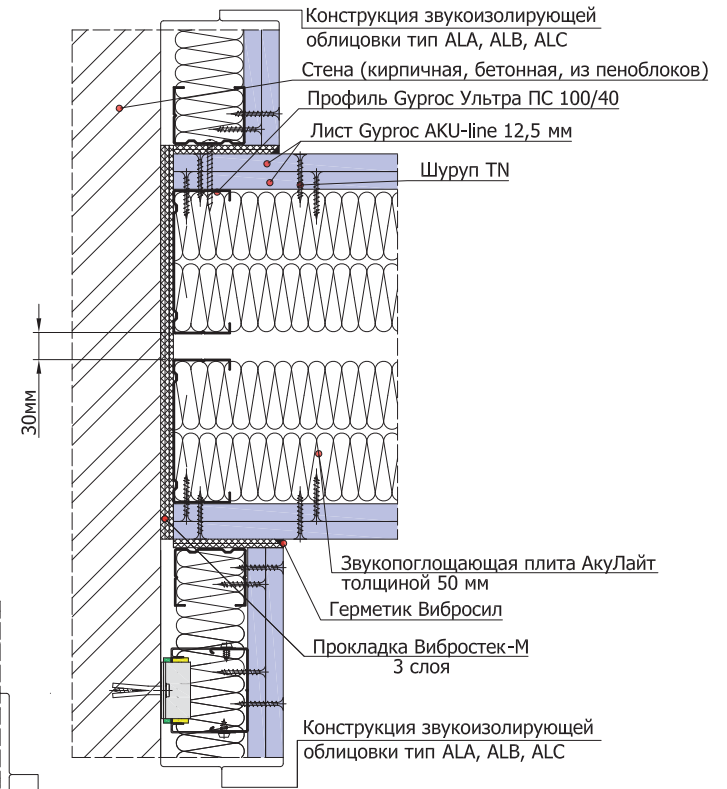
1.23.1

Примыкание "плавающего" пола к конструкции перегородки



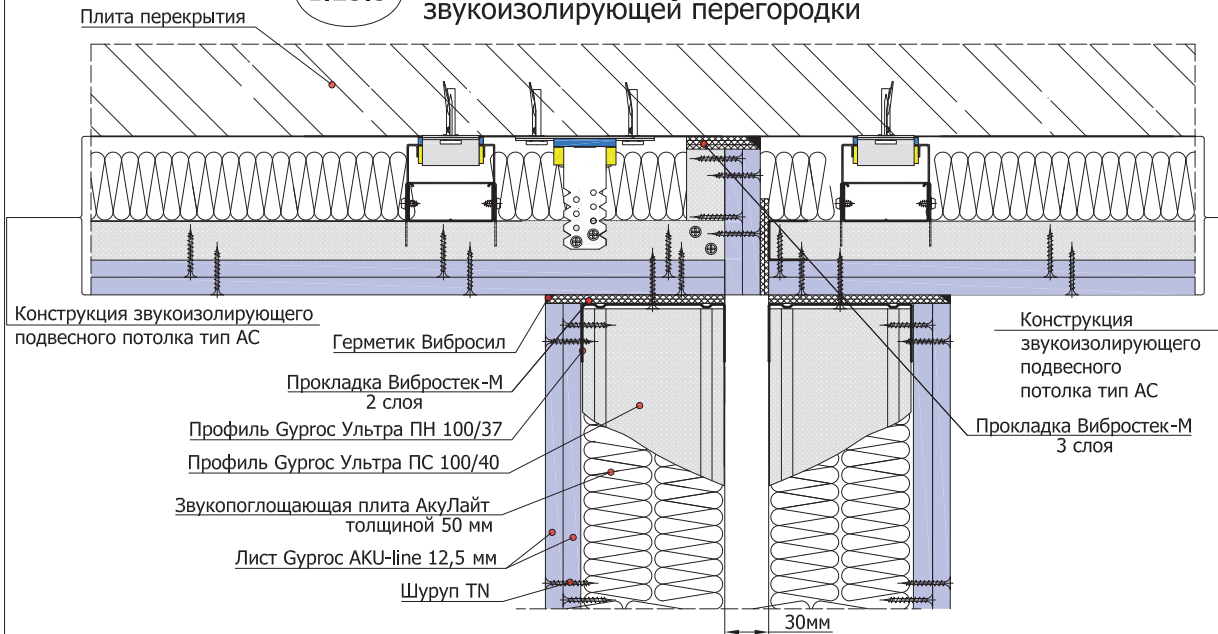
1.23.2

Примыкание звукоизолирующих облицовок стен к конструкции перегородки



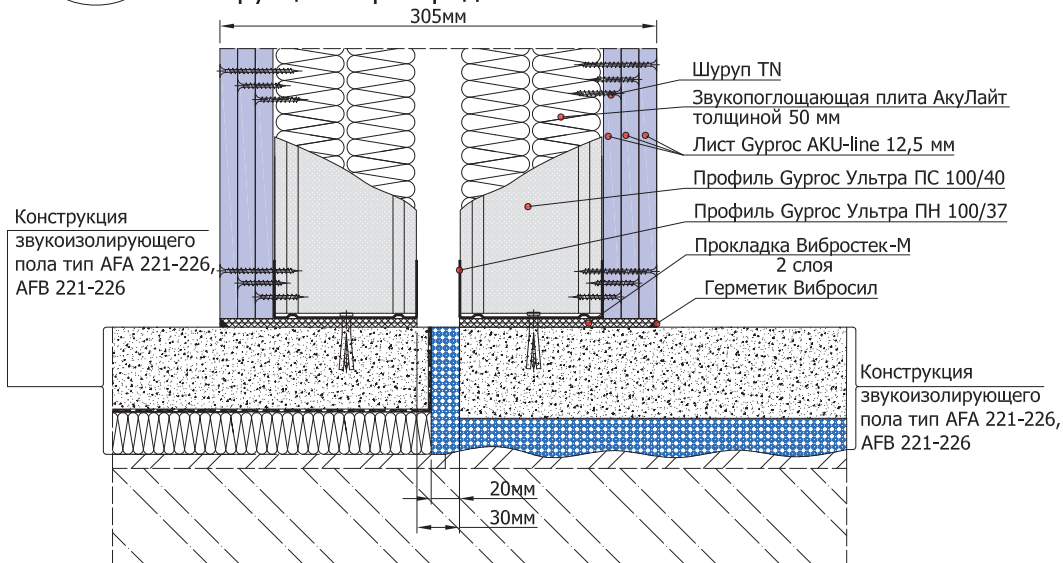
1.23.3

Примыкание подвесных потолков к конструкции звукоизолирующей перегородки



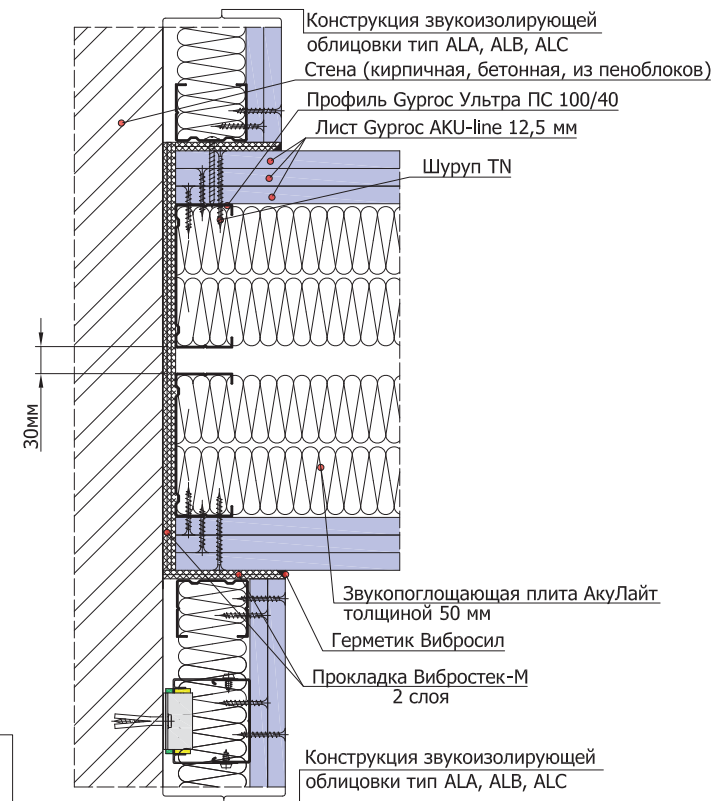
1.24.1

Примыкание "плавающего" пола к конструкции перегородки



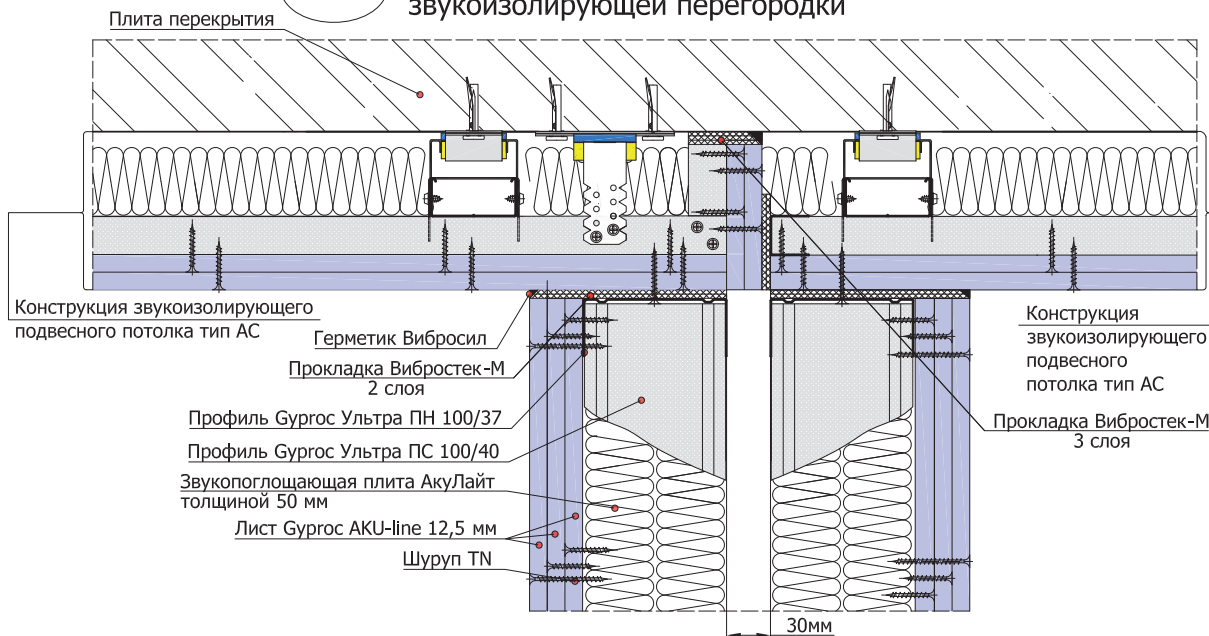
1.24.2

Примыкание звукоизолирующих облицовок стен к конструкции перегородки



1.24.3

Примыкание подвесных потолков к конструкции звукоизолирующей перегородки

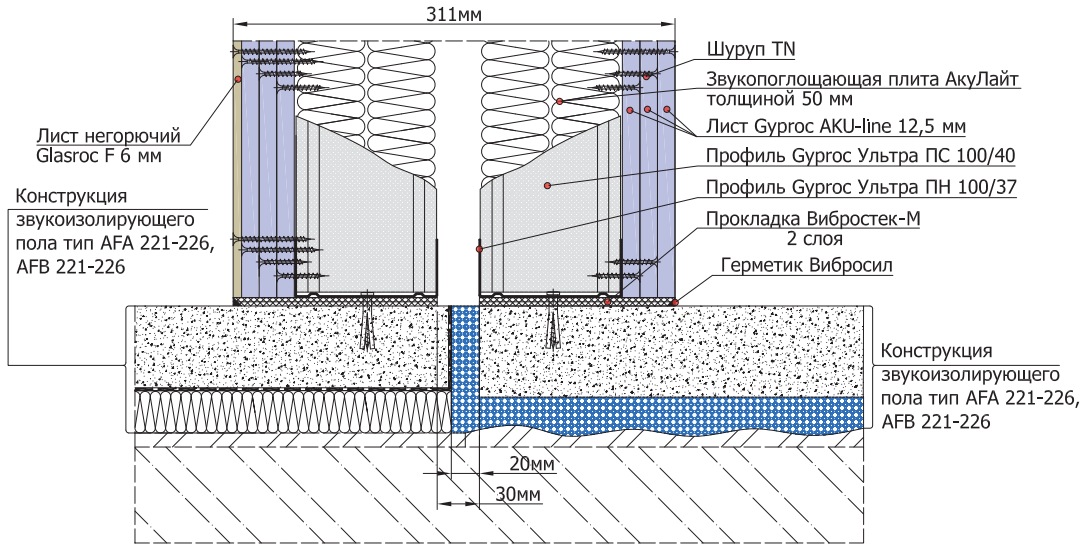


Конструкция звукоизолирующей перегородки толщиной 311 мм, тип AW 32.47НГ

Rw = 68дБ

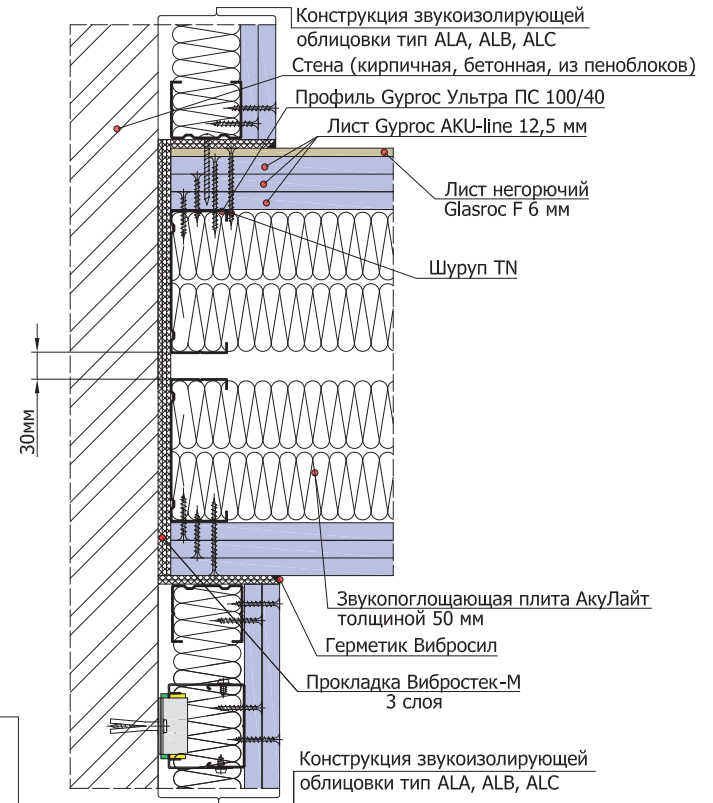
1.25.1

Примыкание "плавающего" пола к конструкции перегородки



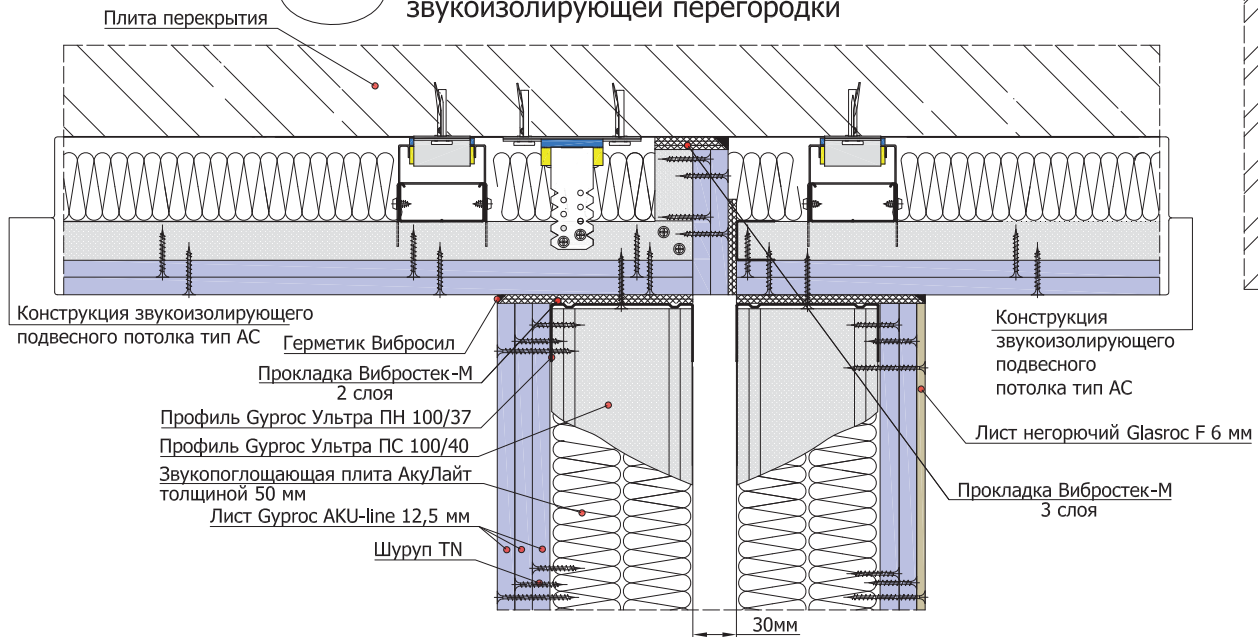
1.25.2

Примыкание звукоизолирующих облицовок стен к конструкции перегородки



1.25.3

Примыкание подвесных потолков к конструкции звукоизолирующей перегородки

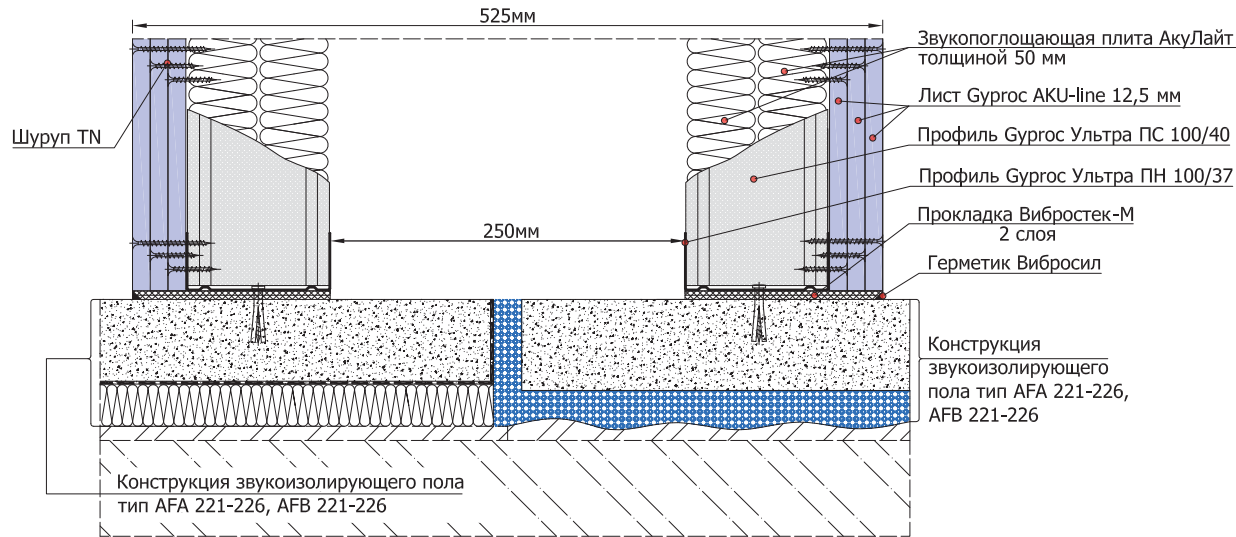


Конструкция звукоизолирующей перегородки толщиной 525 мм, тип AW 42.46

Rw = 70 дБ

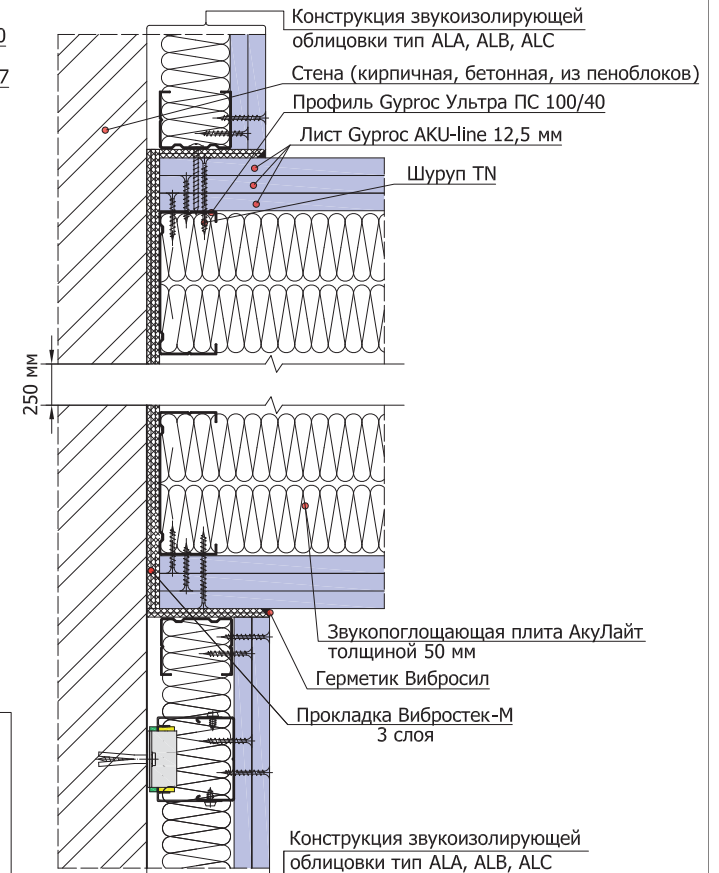
1.26.1

Примыкание "плавающего" пола к конструкции перегородки



1.26.2

Примыкание звукоизолирующих облицовок стен к конструкции перегородки



1.26.3

Примыкание подвесных потолков к конструкции звукоизолирующей перегородки

